

Dieci



ICARUS DYNAMIC

40.14 | 45.17 | 60.18



dieci.com

LEISTUNGEN

| | | | |
|---|---------------------------|---------------------------|---------------------------|
| Maschinenmodell | ICARUS 40.14 DYNAMIC - GD | ICARUS 45.17 DYNAMIC - GD | ICARUS 60.18 DYNAMIC - GD |
| Maximale Tragkraft | 4000 kg (8818 lb) | 4500 kg (9921 lb) | 6000 kg (13228 lb) |
| Maximale Hubhöhe | 13,4 m (44,0 ft) | 16,4 m (53,8 ft) | 17,8 m (58,4 ft) |
| Maximaler horizontaler Ausschub | 9,5 m (31,2 ft) | 12,5 m (41,0 ft) | 13,9 m (45,6 ft) |
| Schwenkwinkel der Gabeln | 130 ° | 130 ° | 133 ° |
| Ausbrechkraft | 9800 daN (22031 lbf) | 9800 daN (22031 lbf) | 5700 daN (12814 lbf) |
| Zugkraft | 8560 daN (19244 lbf) | 8560 daN (19244 lbf) | 9760 daN (21941 lbf) |
| Max. zulässige Steigung | 40 % | 50 % | 40 % |
| Leergewicht | 12100 kg (26676 lb) | 13000 kg (28660 lb) | 14750 kg (32518 lb) |
| Höchstgeschwindigkeit (auf Reifen mit dem maximal zulässigen Durchmesser bezogen) | 38 km/h (23,6 mph) | 38 km/h (23,6 mph) | 30 km/h (18,6 mph) |

AUSLEGER

| | | | |
|--------------------|---------------------------|---------------------------|---------------------------|
| Maschinenmodell | ICARUS 40.14 DYNAMIC - GD | ICARUS 45.17 DYNAMIC - GD | ICARUS 60.18 DYNAMIC - GD |
| Heben | 12,3 s | 14,1 s | 13,3 s |
| Senken | 8,4 s | 10,2 s | 9,3 s |
| Ausfahren | 21,4 s | 21,4 s | 19 s |
| Einfahren | 15,6 s | 14,1 s | 12,8 s |
| Kippen nach vorn | 3,3 s | 3,3 s | 3,3 s |
| Kippen nach hinten | 2,1 s | 2,1 s | 2,1 s |

MOTOR

| | | | |
|-----------------------------------|---|---|---|
| Maschinenmodell | ICARUS 40.14 DYNAMIC - GD | ICARUS 45.17 DYNAMIC - GD | ICARUS 60.18 DYNAMIC - GD |
| Marke | Kubota | Kubota | Kubota |
| Nennleistung | 85,1 kW (114 PS) | 85,1 kW (114 PS) | 85,1 kW (114 PS) |
| @U/min | 2600 U/min | 2600 U/min | 2600 U/min |
| Höchstleistung | 85 kW (114 PS) | 85 kW (114 PS) | 85 kW (114 PS) |
| @U/min | 2600 U/min | 2600 U/min | 2600 U/min |
| Betrieb | 4-Takt | 4-Takt | 4-Takt |
| Einspritzung | Elektronisch, Common-Rail | Elektronisch, Common-Rail | Elektronisch, Common-Rail |
| Anzahl und Anordnung der Zylinder | 4, vertikal in Reihe | 4, vertikal in Reihe | 4, vertikal in Reihe |
| Hubraum | 3769 cm ³ (230 in ³) | 3769 cm ³ (230 in ³) | 3769 cm ³ (230 in ³) |
| Verbrauch | 215 g/kWh (353,68 lb/Hp h) | 215 g/kWh (353,68 lb/Hp h) | 215 g/kWh (353,68 lb/Hp h) |
| @U/min | 2600 U/min | 2600 U/min | 2600 U/min |
| Abgasnormen | Stage V | Stage V | Stage V |
| Abgasbehandlung | DOC+DPF+SCR | DOC+DPF+SCR | DOC+DPF+SCR |
| Kühlsystem | Flüssigkühlung | Flüssigkühlung | Flüssigkühlung |
| Ansaugung | Turbokompressor Aftercooler | Turbokompressor Aftercooler | Turbokompressor Aftercooler |

DIFFERENTIALACHSEN

| | | | |
|-----------------|---|---|---|
| Maschinenmodell | ICARUS 40.14 DYNAMIC - GD | ICARUS 45.17 DYNAMIC - GD | ICARUS 60.18 DYNAMIC - GD |
| Achsentypen | 2 Lenkräder, mit 4 Planetengetrieben | 2 Lenkräder, mit 4 Planetengetrieben | 2 Lenkräder, mit 4 Planetengetrieben |
| Lenkungsarten | 4 Räder/ Hundegang / 2 Räder | 4 Räder/ Hundegang / 2 Räder | 4 Räder/ Hundegang / 2 Räder |
| Vorderachse | Niveaueausgleich von Kabine | Niveaueausgleich von Kabine | Niveaueausgleich von Kabine |
| Hinterachse | Pendelnd | Pendelnd | Pendelnd mit automatischer Sperre |
| Betriebsbremse | Im Ölbad mit Servobremse an Vorder- und Hinterachse mit Doppelhydraulikanlage | Im Ölbad mit Servobremse an Vorder- und Hinterachse mit Doppelhydraulikanlage | Im Ölbad mit Servobremse an Vorderachse mit Doppelhydraulikanlage |
| Feststellbremse | Federspeicherbremse mit elektrischer Steuerung | Federspeicherbremse mit elektrischer Steuerung | Federspeicherbremse mit elektrischer Steuerung |

HYDRAULIKANLAGE

| | | | |
|-------------------------------|---|---|---|
| Maschinenmodell | ICARUS 40.14 DYNAMIC - GD | ICARUS 45.17 DYNAMIC - GD | ICARUS 60.18 DYNAMIC - GD |
| Typ Hydraulikpumpe | Doppelte Zahnradpumpe für Hydrolenkung und Bewegungen | Doppelte Zahnradpumpe für Hydrolenkung und Bewegungen | Doppelte Zahnradpumpe für Hydrolenkung und Bewegungen |
| Förderleistung Hydraulikpumpe | 140 l/min (37,0 gal/min) | 140 l/min (37,0 gal/min) | 140 l/min (37,0 gal/min) |
| Max. Betriebsdruck | 25 MPa (3626 psi) | 25 MPa (3626 psi) | 27 MPa (3916 psi) |
| Bedienung Steuerventil | Elektrischer 4in1 Proportional-Joystick mit FNR | Elektrischer 4in1 Proportional-Joystick mit FNR | Elektrischer 4in1 Proportional-Joystick mit FNR |

FÜLLMENGEN

| | | | |
|---------------------------------|---------------------------|---------------------------|---------------------------|
| Maschinenmodell | ICARUS 40.14 DYNAMIC - GD | ICARUS 45.17 DYNAMIC - GD | ICARUS 60.18 DYNAMIC - GD |
| Hydraulische Anlage (insgesamt) | 174 l (45,97 gal) | 174 l (45,97 gal) | 190 l (50,19 gal) |
| KRAFTSTOFFBEHÄLTER | 120 l (31,70 gal) | 120 l (31,70 gal) | 120 l (31,70 gal) |
| AdBlue-Tank | 20 l (5,28 gal) | 20 l (5,28 gal) | 20 l (5,28 gal) |

GETRIEBE

| | | | |
|-----------------|---|---|---|
| Maschinenmodell | ICARUS 40.14 DYNAMIC - GD | ICARUS 45.17 DYNAMIC - GD | ICARUS 60.18 DYNAMIC - GD |
| Antrieb | Hydrostatisches Shift on Fly mit elektronischer Regelung mit Gangwechsel während dem Betrieb und ECO-Funktion | Hydrostatisches Shift on Fly mit elektronischer Regelung mit Gangwechsel während dem Betrieb und ECO-Funktion | Hydrostatisches Shift on Fly mit elektronischer Regelung mit Gangwechsel während dem Betrieb und ECO-Funktion |
| UMKEHRUNG | Elektronische Steuerung, aktivierbar bei fahrender Maschine | Elektronische Steuerung, aktivierbar bei fahrender Maschine | Elektronische Steuerung, aktivierbar bei fahrender Maschine |
| Inching | Elektronisches Pedal für genaue Fahrbewegung | Elektronisches Pedal für genaue Fahrbewegung | Elektronisches Pedal für genaue Fahrbewegung |

ZUGLEISTUNG

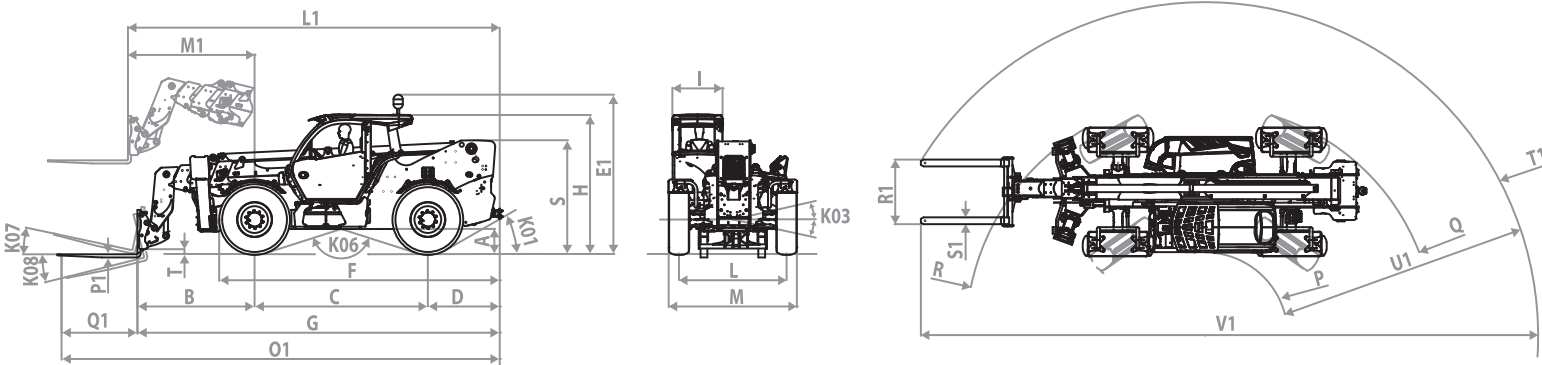
| | | | |
|-----------------------|---------------------------|---------------------------|---------------------------|
| Maschinenmodell | ICARUS 40.14 DYNAMIC - GD | ICARUS 45.17 DYNAMIC - GD | ICARUS 60.18 DYNAMIC - GD |
| Ungebremster Anhänger | 3000 kg (6614 lb) | - | - |
| Trägheitsbremsung | 6000 kg (13228 lb) | - | - |

BEREIFUNG

| | | | |
|-------------------|---------------------------|---------------------------|---------------------------|
| Maschinenmodell | ICARUS 40.14 DYNAMIC - GD | ICARUS 45.17 DYNAMIC - GD | ICARUS 60.18 DYNAMIC - GD |
| Standardbereifung | 400/70-24 | 400/70-24 | 440/80-24" |

ABMESSUNGEN

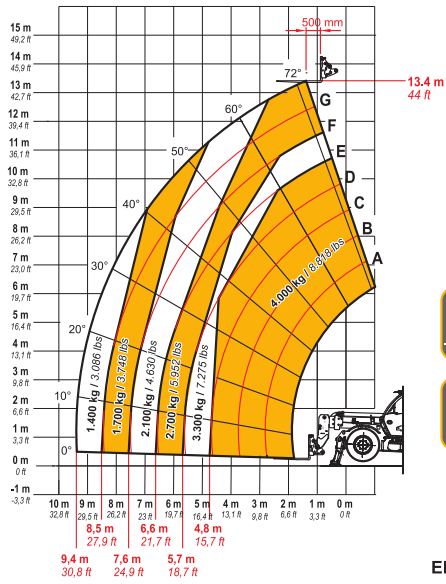
| Maschinenmodell | ICARUS 40.14 DYNAMIC - GD | ICARUS 45.17 DYNAMIC - GD | ICARUS 60.18 DYNAMIC - GD |
|-----------------|---------------------------|---------------------------|---------------------------|
| A | 390 mm (15,4 in) | 390 mm (15,4 in) | 460 mm (18,1 in) |
| B | 1900 mm (74,8 in) | 1960 mm (77,2 in) | 2230 mm (87,8 in) |
| C | 3050 mm (120,1 in) | 3050 mm (120,1 in) | 3300 mm (129,9 in) |
| D | 1255 mm (49,4 in) | 1255 mm (49,4 in) | 1370 mm (53,9 in) |
| E1 | 2805 mm (110,4 in) | 2805 mm (110,4 in) | 2935 mm (115,6 in) |
| F | 4890 mm (192,5 in) | 4890 mm (192,5 in) | 5350 mm (210,6 in) |
| G | 6200 mm (244,1 in) | 6260 mm (246,5 in) | 6900 mm (271,7 in) |
| H | 2530 mm (99,6 in) | 2530 mm (99,6 in) | 2670 mm (105,1 in) |
| I | 960 mm (37,8 in) | 960 mm (37,8 in) | 960 mm (37,8 in) |
| K01 | 32° | 32° | 30° |
| K03 | 10° | 10° | 10° |
| K06 | 147° | 147° | 145° |
| K07 | 14° | 14° | 14° |
| K08 | 120° | 120° | 120° |
| L | 1970 mm (77,6 in) | 1970 mm (77,6 in) | 2050 mm (80,7 in) |
| L1 | 6340 mm (249,6 in) | 6455 mm (254,1 in) | 7095 mm (279,3 in) |
| M | 2390 mm (94,1 in) | 2390 mm (94,1 in) | 2440 mm (96,1 in) |
| M1 | 2030 mm (79,9 in) | 2030 mm (79,9 in) | 2420 mm (95,3 in) |
| O1 | 7400 mm (291,3 in) | 7465 mm (293,9 in) | 8100 mm (318,9 in) |
| P | 1405 mm (55,3 in) | 1405 mm (55,3 in) | 1250 mm (49,2 in) |
| P1 | 50 mm (2,0 in) | 50 mm (2,0 in) | 60 mm (2,4 in) |
| Q | 4140 mm (163,0 in) | 4140 mm (163,0 in) | 3970 mm (156,3 in) |
| Q1 | 1200 mm (47,2 in) | 1200 mm (47,2 in) | 1525 mm (60,0 in) |
| R | 4140 mm (163,0 in) | 4140 mm (163,0 in) | 4160 mm (163,8 in) |
| R1 | 1220 mm (48,0 in) | 1220 mm (48,0 in) | 1230 mm (48,4 in) |
| S | 1800 mm (70,9 in) | 1800 mm (70,9 in) | 2152 mm (84,7 in) |
| S1 | 120 mm (4,7 in) | 120 mm (4,7 in) | 130 mm (5,1 in) |
| T | 155 mm (6,1 in) | 98 mm (3,9 in) | 80 mm (3,1 in) |
| T1 | 5635 mm (221,9 in) | 5675 mm (223,4 in) | 5834 mm (229,7 in) |
| U1 | 4230 mm (166,5 in) | 4275 mm (168,3 in) | 4767 mm (187,7 in) |
| V1 | 10260 mm (403,9 in) | 10360 mm (407,9 in) | 10965 mm (431,7 in) |



MAX
4000 kg / 8818 lb



DOC10001080



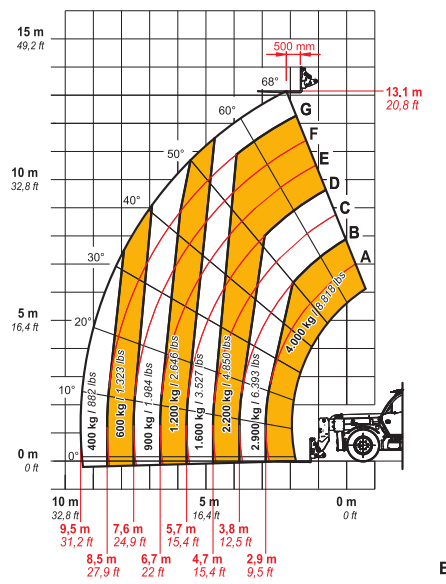
EN1459-B

40.14

MAX
4000 kg / 8818 lb



DOC10001079



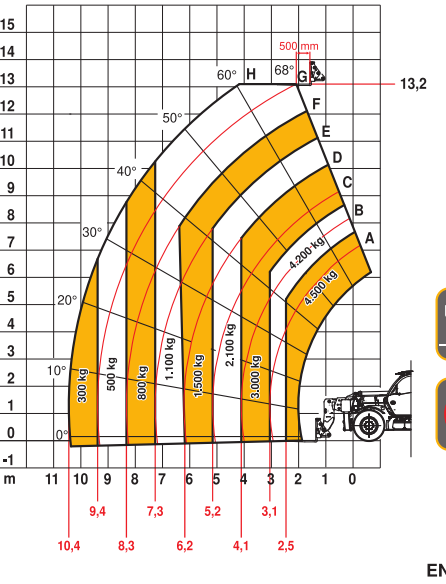
EN1459-B

40.14

MAX
4500 kg



DOC10001727



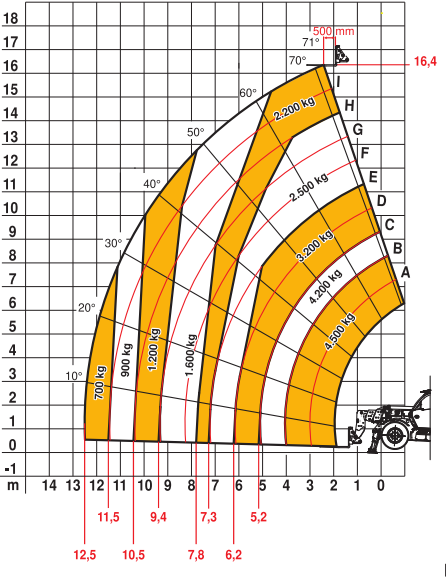
EN1459-B

45.17

MAX
4500 kg



DOC10001728



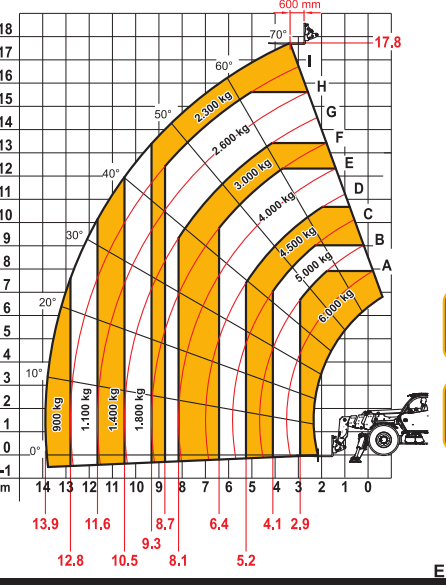
EN1459-B

45.17

MAX
6000 kg



DOC10001807



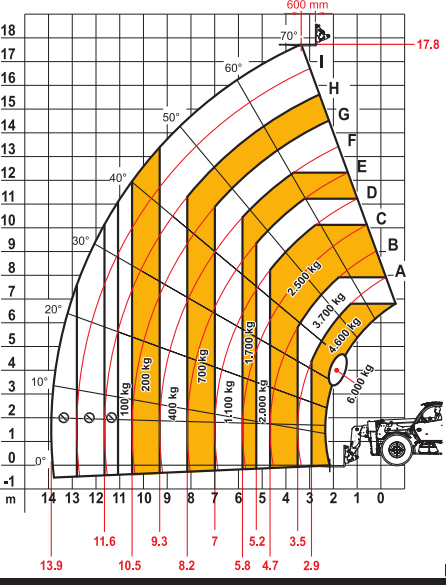
EN1459-B

60.18

MAX
6000 kg



DOC10001806



EN1459-B

60.18